

نام درس: اقتصاد خرد (۱)

رشته تحصیلی: گرایش: اقتصاد

کد درس: ۷۰۱۰۳۲

نیمسال دوم ۸۲-۸۳

تعداد سؤال: هفتاد و پنج تکمیلی - تشریحی -

زمان امتحان: تستی و تکمیلی ۱۰۰ دقیقه تشریحی --- دقیقه

[ استفاده از ماشین حساب مجاز نیست ☆ سوالات تستی نمره منفی دارد ]

تعداد کل صفحات: ۱۰

۱. اخیراً تبلیغات بسیاری در وصف سیر صورت گرفته است. از طرف دیگر دستمزد کارگرانی که در مزارع تولید سیر کار می کنند افزایش یافته است. در این صورت قیمت و مقدار تعادلی این کالا در بازار چگونه تغییری می کند؟

الف. قیمت و مقدار تعادلی هر دو افزایش می یابند.

ب. قیمت و مقدار تعادلی هر دو کاهش می یابند.

ج. قیمت تعادلی افزایش می یابد ولی جهت تغییر در مقدار تعادلی مشخص نیست.

د. مقدار تعادلی افزایش می یابد ولی جهت تغییر در قیمت تعادلی مشخص نیست.

\* چنانچه تابع تقاضا به صورت  $X_d = 10 - 5P$  و تابع عرضه به صورت  $X_s = -5 + 2P$  باشد به سؤال ۲ و ۳ پاسخ دهید.

۲. قیمت و مقدار تعادلی بازار چقدر است؟

الف.  $X = 7, P = 6$  ب.  $X = 5, P = 3/3$  ج.  $X = 8, P = 3$  د.  $X = 8, P = 2$

۳. چنانچه دولت به ازاء هر واحد فروش ۵ ریال مالیات بگیرد اکنون قیمت و مقدار تعادلی چقدر است؟

الف.  $X = 7, P = 6$  ب.  $X = 5, P = 3/3$  ج.  $X = 6, P = 6/7$  د.  $X = 8, P = 4$

۴. چنانچه تابع تقاضای X به صورت  $X = \frac{M}{P_x(1 + P_y)}$  باشد که M درآمد مصرف کننده،  $P_x$  و  $P_y$  به ترتیب قیمت کالای X و قیمت کالای Y باشند، کشش تقاضا هنگامی که  $P_x = 2$  و  $P_y = 3$  و  $M = 160$  باشد چقدر است؟

الف. ۲ ب. ۴ ج. ۵/۵ د. ۱۶۰

۵. X کالایی است که کشش تقاضای آن برابر ۳- می باشد. شما به عنوان مشاور اقتصادی چه توصیه ای برای افزایش درآمد تولید کننده X می کنید؟ توصیه می کنیم ...

الف. قیمت را کاهش دهد. ب. قیمت را افزایش دهد.

ج. هیچ تغییری در قیمت ندهد. د. مقدار تولید را کاهش دهد.

۶. تابع تقاضا به صورت  $X_d = 40 - 2P$ ، قیمت و مقدار تعادلی بازار به ترتیب برابر ۱۵ و ۱۰ می باشد. اضافه رفاه مصرف کننده برابر با کدام گزینه زیر است؟

الف. ۱۵۰ ب. ۲۵ ج. ۱۵ د. ۱۰

۷. هنگامی که منحنی تقاضا کاملاً بی کشش و منحنی عرضه شیب صعودی دارد، با وضع مالیات بر واحد فروش، مازاد رفاه جامعه چقدر کاهش می یابد؟

الف. برابر با کل مازاد رفاه مصرف کننده ب. برابر با کل مازاد رفاه تولید کننده

ج. اصلاً کاهش نمی یابد. د. بینهایت

نام درس: اقتصاد خرد (۱)

رشته تحصیلی: گرایش: اقتصاد

کد درس: ۷۰۱۰۳۲

نیمسال دوم ۸۲-۸۳

تعداد سؤال: ۵۰ تکمیلی - تشریحی -

زمان امتحان: تستی و تکمیلی ۱۰۰ دقیقه تشریحی --- دقیقه

[ استفاده از ماشین حساب مجاز نیست ☆ سوالات تستی نمره منفی دارد ]

تعداد کل صفحات: ۱۰

۸. دو جریان درآمدی به صورت زیر وجود دارد. نرخ بهره برای هر دو جریان یکسان است. ارزش فعلی کدام جریان درآمدی بیشتر است؟

سال	جریان ۱	جریان ۲
۱	۲۰۰	۱۰۰
۲	۱۰۰	۱۰۰
۳	۱۰۰	۱۰۰
۴	۱۰۰	۲۰۰
جمع	۵۰۰	۵۰۰

الف. جریان اول ج. تفاوتی نمی‌کند. د. اطلاعات کافی نیست. ب. جریان دوم

۹. ارزش دستگاهی به قیمت جاری ۱۰۰۰ تومان است. عمر مفید ۳ سال و ارزش فروش مجدد آن صفر است. چنانچه خریدار بخواهد آن دستگاه را اجاره کند می‌بایست در پایان هر سال ۵۰۰ تومان بپردازد. نرخ بهره ۲۰٪ است. به نظر شما اجاره دستگاه کم هزینه‌تر است یا خرید آن؟

الف. اجاره دستگاه ب. خرید دستگاه

ج. ارزش فعلی هزینه در هر دو روش یکسان است. د. هیچ کدام به صرفه نیست.

۱۰. مدیر بنگاهی تابع هزینه نهایی انجام خدمات رفاهی برای کارگران را به صورت  $MC = 4W$  و تابع درآمد نهایی حاصل از انجام این کار را به صورت  $MB = 400 - 6W$  برآورد کرده است. بنگاه چند واحد برای کسب حداکثر منفعت خدمات رفاهی را باید ارائه کند؟

الف. ۲۰ ب. ۳۰ ج. ۵۰ د. ۴۰

۱۱. چنانچه منحنی بی‌تفاوتی نسبت به مبدأ مختصات مقعر باشد حاکی از چیست؟

الف. حاکی از نزولی بودن مطلوبیت نهایی است. ب. حاکی از صعودی بودن مطلوبیت نهایی است.

ج. حاکی از نزولی بودن نرخ نهایی جانشینی است. د. حاکی از صعودی بودن مطلوبیت کل است.

نام درس: اقتصاد خرد (۱)

رشته تحصیلی: گرایش: اقتصاد

کد درس: ۷۰۱۰۳۲

نیمسال دوم ۸۲-۸۳

تعداد سؤال: ۵۰ تکمیلی - تشریحی -

زمان امتحان: تستی و تکمیلی ۱۰۰ دقیقه تشریحی --- دقیقه

[ استفاده از ماشین حساب مجاز نیست ☆ سوالات تستی نمره منفی دارد ]

تعداد کل صفحات: ۱۰

۱۲. مصرف کننده‌ای ادعا می‌کند هر عدد سیب (A) معادل ۵ عدد پرتقال (O) برایش ارزش دارد. در بازار برای بدست آوردن هر عدد سیب کافی است فقط ۳ عدد پرتقال از دست بدهد. به نظر شما در حال حاضر مصرف کننده در چه وضعیتی است و برای کسب حداکثر مطلوبیت چه باید بکند؟

الف. اکنون  $MRS_{A,O} > \frac{P_A}{P_O}$  و باید سیب بیشتری را جایگزین پرتقال نماید.

ب. اکنون  $\frac{MU_A}{MU_O} > \frac{P_A}{P_O}$  و باید پرتقال بیشتری را جایگزین سیب نماید.

ج. اکنون  $MRS_{A,O} < \frac{P_A}{P_O}$  و باید سیب بیشتری را جایگزین پرتقال نماید.

د. اکنون  $MRS_{A,O} = \frac{P_A}{P_O}$  و حداکثر مطلوبیت حاصل شده است.

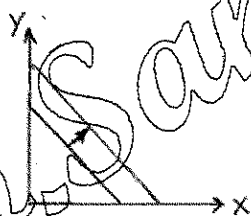
۱۳. در شکل مقابل انتقال خط بودجه مصرف کننده به سمت راست و بالا ناشی از چیست؟

الف. کاهش قیمت X

ب. افزایش قیمت Y

ج. کاهش قیمت هر دو کالا

د. افزایش قیمت هر دو کالا



۱۴. کالای X و Y هر دو مجانی هستند. شرط بدست آوردن حداکثر مطلوبیت چیست؟

ب.  $MU_X = MU_Y > 0$ الف.  $MU_X = MU_Y = 0$ د.  $MRS_{X,Y} = \frac{P_Y}{P_X}$ ج.  $\frac{MU_X}{P_X} = \frac{MU_Y}{P_Y}$ 

۱۵. تابع مطلوبیت فردی به صورت  $U = \frac{X}{Y}$  است. می‌توان گفت این فرد:

ب. از Y خوشش می‌آید ولی X را دوست ندارد.

الف. از هر دو کالا خوشش می‌آید.

د. از هر دو کالا متنفر است.

ج. X را دوست دارد ولی از Y بدش می‌آید.

۱۶. کشش درآمدی تقاضا برای کالای X برابر ۲- می‌باشد. X چه نوع کالایی است؟

د. ضروری

ج. جانشین

ب. پست

الف. معمولی

۱۷. هنگامی که شیب منحنی قیمت مصرف صفر است، تقاضای کالایی که روی محور افقی دستگاه مختصات اندازه‌گیری

می‌شود دارای چه نوع کششی است؟

تعداد سؤال: هفتاد و پنج - تکمیلی - تشریحی -

نام درس: اقتصاد خرد (۱)

رشته تحصیلی: گرایش: اقتصاد

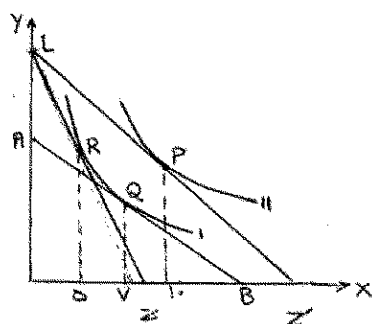
کد درس: ۷۰۱۰۳۲

زمان امتحان: هفتاد و پنج دقیقه - تکمیلی ۱۰۰ - تشریحی --- دقیقه

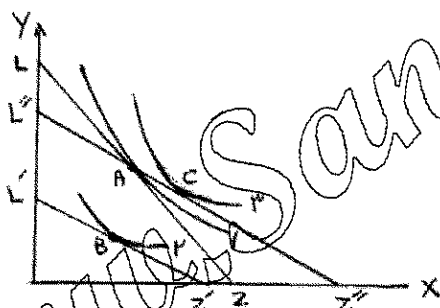
[ استفاده از ماشین حساب مجاز نیست ] ☆ سوالات تستی نمره منفی دارد

تعداد کل صفحات: ۱۰

نیمسال دوم ۸۲-۸۳

۱۸. در شکل مقابل اثر درآمدی کاهش قیمت  $X$  روی مقدار تقاضا چند واحد و این کالا چه نوع کالایی است؟(خط بودجه اولیه  $LZ$  و خط  $AB$  موازی  $LZ'$  است.)الف. ۳ واحد افزایش در تقاضای  $X$  و کالا پست است.ب. ۳ واحد افزایش در تقاضای  $X$  و کالا نرمال است.ج. ۵ واحد افزایش در تقاضای  $X$  و کالا نرمال است.د. ۲ واحد افزایش در تقاضای  $X$  و کالا پست است.۱۹. در شکل مقابل افزایش شاخص قیمت موجب انتقال خط بودجه از  $LZ$  به  $L'Z'$  شده است. دولت جهت جبران قدرت خریدمصرف کننده درآمد را تا حد خرید همان ترکیب اولیه  $A$  افزایش داده است. در این حالت آیا شاخص قیمت برآورد شده اثر

واقعی تورم را منعکس کرده است؟ چرا؟



الف. خیر، زیرا رفاه مصرف کننده کاهش یافته است.

ب. بله، زیرا رفاه مصرف کننده تغییری نکرده است.

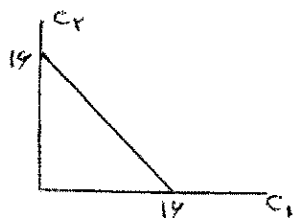
ج. خیر، زیرا رفاه مصرف کننده بیشتر شده است.

د. بله، زیرا رفاه مصرف کننده بیشتر شده است.

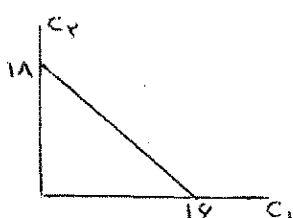
۲۰. درآمد مصرف کننده در دوره جاری برابر ۱۰ تومان و در دوره آینده برابر ۶ تومان است. نرخ بهره ۲۰ درصد می باشد.

مصرف دوره اول و دوره دوم را به ترتیب روی محورهای افقی و عمودی اندازه گیری می کنیم. کدام نمودار خط بودجه مصرف

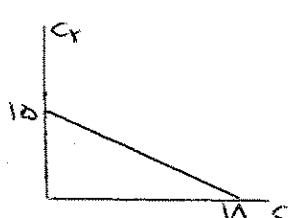
کننده را نشان می دهد؟



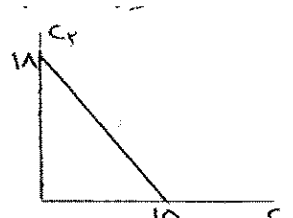
الف



ب



ج



د

تعداد سؤال: هفتاد و پنج - تکمیلی - تشریحی -

نام درس: اقتصاد خرد (۱)

رشته تحصیلی: گرایش: اقتصاد

کد درس: ۷۰۱۰۳۲

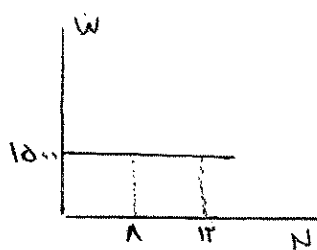
زمان امتحان: هفتاد و پنج دقیقه - تکمیلی ۱۰۰ - تشریحی --- دقیقه

[ استفاده از ماشین حساب مجاز نیست ☆ سوالات تستی نمره منفی دارد ]

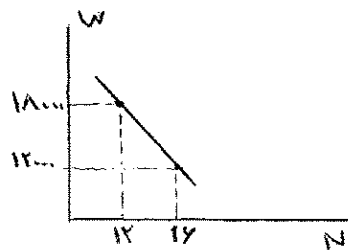
تعداد کل صفحات: ۱۰

نیمسال دوم ۸۲-۸۳

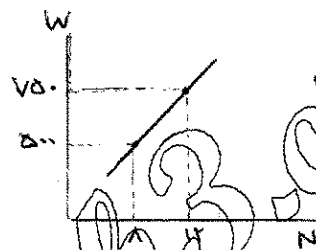
۲۱. منحنی‌های بی‌تفاوتی و خط بودجه آقای A نشان می‌دهد که وی در سطح درآمد ۱۲۰۰۰ تومان برای هر شبانه‌روز، ۱۶ ساعت استراحت می‌کند. افزایش درآمد هر شبانه‌روز به ۱۸۰۰۰ تومان ساعات فراغت وی را به ۱۲ ساعت کاهش داده است. منحنی عرضه کار آقای A کدامیک از نمودارهای زیر است؟



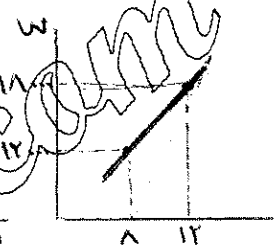
الف



ب



ج



د

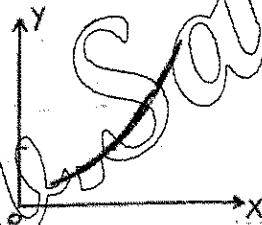
۲۲. چنانچه منحنی امکانات تولید به صورت شکل مقابل باشد، چه شرایطی بر اقتصاد حاکم است؟

الف. عوامل تولید محدودند.

ب. بخشی از عوامل تولید بیکارند.

ج. از عوامل تولید استفاده کارآمد نمی‌شود.

د. عوامل تولید نامحدودند.



۲۳. با توجه به جدول زیر تولید نهایی پنجمین واحد نیروی کار چقدر است؟

نیروی کار	تولید کل
۱	۱۰
۲	۲۴
۶	۵۸

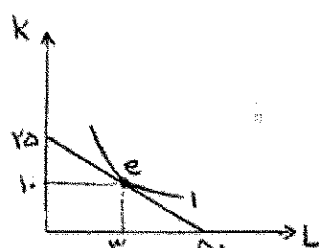
الف. ۲۴

ب. ۸

ج. ۱۲

د. ۵۰

۲۴. در شکل مقابل، نرخ نهایی جانشینی فنی کار برای سرمایه در شرایط تعادل بنگاه برابر با کدام گزینه است؟



ب. ۳

د. ۲

الف.  $\frac{1}{3}$ ج.  $\frac{1}{2}$

نام درس: اقتصاد خرد (۱)

رشته تحصیلی: گرایش: اقتصاد

کد درس: ۷۰۱۰۳۲

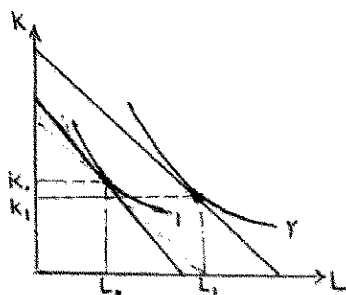
نیمسال دوم ۸۲-۸۳

تعداد سؤال: هفتی ۵۰ تکمیلی - تشریحی -

زمان امتحان: تستی و تکمیلی ۱۰۰ دقیقه تشریحی --- دقیقه

[ استفاده از ماشین حساب مجاز نیست ☆ سوالات تستی نمره منفی دارد ]

تعداد کل صفحات: ۱۰



۲۵. با توجه به شکل مقابل می توان گفت:

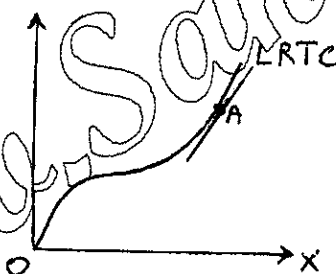
- الف. شیب مسیر توسعه مثبت است.  
 ب. سرمایه عامل تولید پست است.  
 ج. نیروی کار عامل تولید پست است.  
 د. هر دو عامل تولید عادی هستند.

۲۶. تابع هزینه کل بنگاهی در کوتاه مدت به صورت  $TC = X^3 - 4X^2 + 8X + 4$  است. هزینه نهایی هنگامی که مقدار تولید ۲ واحد می باشد برابر با کدام گزینه است؟

- الف. ۲      ب. ۳      ج. ۴      د. ۵

۲۷. در نقطه A هزینه نهایی بلند مدت (LRMC) و هزینه متوسط بلند مدت (LRAC) چه شرایطی دارند؟

- الف.  $LRMC = LRAC$   
 ب.  $LRAC > LRMC$   
 ج.  $LRTC < LRMC$   
 د.  $LRMC > LRAC$



۲۸. کدام رابطه در مورد هزینه نهایی و تولید نهایی در کوتاه مدت صحیح است؟  $W =$  دستمزد

- الف.  $W = \frac{MC}{MP}$       ب.  $MP = \frac{W - P}{MC}$       ج.  $MC = W \cdot MP$       د.  $MC = \frac{W}{MP}$

۲۹. کشش جانشینی عوامل تولید در بنگاه A برابر با عدد ۵ و در بنگاه B برابر با عدد ۵/۵ می باشد. جانشین عوامل در کدام بنگاه آسانتر صورت می گیرد؟

- الف. B      ب. A      ج. مشخص نیست.      د. ارتباطی به کشش جانشینی ندارد.

تعداد سؤال: هفتاد و پنج - تکمیلی - تشریحی -

نام درس: اقتصاد خرد (۱)

رشته تحصیلی: گرایش: اقتصاد

کد درس: ۷۰۱۰۳۲

نیمسال دوم ۸۲-۸۳

زمان امتحان: تستی و تکمیلی ۱۰۰ - نمره تشریحی --- نمره

[استفاده از ماشین حساب مجاز نیست ☆ سوالات تستی نمره منفی دارد]

تعداد کل صفحات: ۱۰

۳۰. شکل مقابل بیانگر بهبود تکنولوژی و در نتیجه افزایش تولید از  $X$  به  $\bar{X}$  با همان هزینه سابقه (RZ) شده است. در این

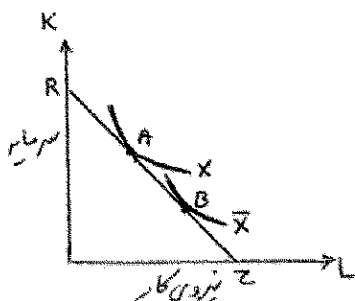
حالت چه نوع تغییر تکنولوژیکی رخ داده است؟

الف. تورش دار در جهت صرفه جویی در سرمایه

ب. همنشی

ج. تورش دار در جهت صرفه جویی در نیروی کار

د. تورش دار در جهت بهره جویی در استفاده از هر دو عامل

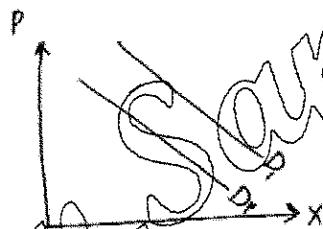
۳۱. شکل مقابل منحنی تقاضا برای فرش دستباف را نشان می دهد. علت انتقال منحنی تقاضا از  $D_1$  به  $D_2$  چیست؟

الف. افزایش قیمت نخ و پشم

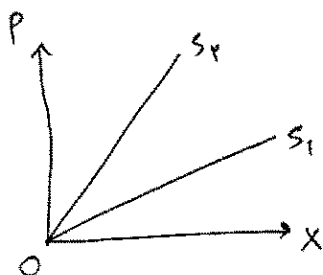
ب. کاهش قیمت فرش ماشینی

ج. افزایش قیمت موکت

د. افزایش قیمت فرش دستباف



۳۲. شکل مقابل نشانگر دو منحنی عرضه می باشد. در چنین حالتی:

الف.  $E_{S_1} > E_{S_2} > 1$ ب.  $E_{S_1} > E_{S_2} = 1$ ج.  $E_{S_1} = E_{S_2} = 1$ د.  $E_{S_1} > 1 > E_{S_2}$ 

۳۳. وقوع زلزله در نزدیکی جزایر سوماترو در اقیانوس هند در دی ماه ۱۳۸۳ آسیب زیادی به مزارع چای در کشور سریلانکا

وارد ساخته و قیمت تعادلی چای را افزایش داده است. به لحاظ نموداری این افزایش قیمت ناشی از چیست؟

الف. انتقال منحنی تقاضا به سمت راست

ب. انتقال منحنی عرضه به سمت چپ

ج. حرکت روی منحنی عرضه

د. حرکت روی منحنی تقاضا و انتقال آن به سمت راست

نام درس: اقتصاد خرد (۱)

رشته تحصیلی: گرایش: اقتصاد

کد درس: ۷۰۱۰۳۲

نیمسال دوم ۸۲-۸۳

تعداد سؤال: هفتی ۵۰ تکمیلی - تشریحی -

زمان امتحان: تستی و تکمیلی ۱۰۰ دقیقه تشریحی --- دقیقه

[استفاده از ماشین حساب مجاز نیست] ☆ سوالات تستی نمره منفی دارد

تعداد کل صفحات: ۱۰

۳۴. چهار برابر شدن قیمت قیر موجب افزایش عرضه آن از ۱۵ تن به ۷۵ تن شده است. کشش عرضه برابر با کدام گزینه زیر است؟

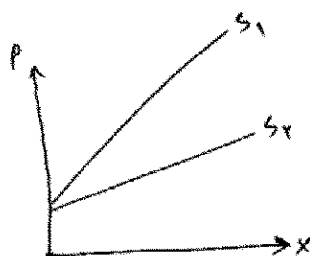
الف. ۰/۷۵

ب. ۰/۸

ج. ۱/۲۵

د. ۱/۳۳

۳۵. در شکل مقابل انتقال منحنی عرضه از  $S_1$  به  $S_2$  ناشی از چیست؟



الف. وضع یارانه بر واحد فروش

ب. وضع مالیات بر ارزش

ج. وضع یارانه (سوبسید) بر واحد فروش

د. وضع یارانه (سوبسید) بر ارزش

۳۶. شخصی دو فعالیت A و B را پیش رو دارد. چنانچه در تمام سطوح فعالیت  $\frac{MB_A}{P_A} < \frac{MB_B}{P_B}$  باشد، کدام گزینه صحیح است؟

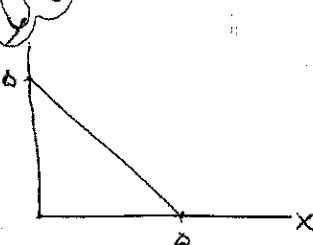
الف. هر دو فعالیت بطور مساوی انتخاب می شود.

ب. هیچ کدام انتخاب نمی شوند.

ج. فعالیت A انتخاب می شود.

د. فقط فعالیت B انتخاب می شود.

۳۷. منحنی بی تفاوتی مصرف کننده‌ای به صورت شکل مقابل است. می توان گفت:



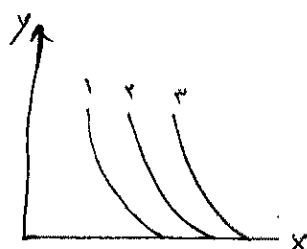
الف. این دو کالا مکمل هم هستند.

ب. نرخ نهایی جانشینی X برای Y نزولی است.

ج. نرخ نهایی جانشینی X برای Y صعودی است.

د. این دو کالا جانشین کاملی برای هم هستند.

۳۸. چنانچه نقشه ترجیحات مصرف کننده به صورت شکل مقابل و شیب خط بودجه ۱- باشد، می توان گفت:



الف. دو کالا به طور مساوی مصرف می شوند.

ب. تمام درآمد صرف کالای Y می شود.

ج. هیچ مقداری از X قابل دسترسی نیست.

د. تمام درآمد صرف کالای X می شود.



نام درس: اقتصاد خرد (۱)

رشته تحصیلی: گرایش: اقتصاد

کد درس: ۷۰۱۰۳۲

نیمسال دوم ۸۲-۸۳

تعداد سؤال: ۵۰ نمره: ۵۰ تکمیلی - تشریحی -

زمان امتحان: ۹۰ دقیقه و تکمیلی ۱۰۰ دقیقه تشریحی --- دقیقه

[ استفاده از ماشین حساب مجاز نیست ☆ سوالات تستی نمره منفی دارد ]

تعداد کل صفحات: ۱۰

۳۹. نرخ نهایی جانشینی  $X$  برای  $Y$  برابر با عدد ۷، قیمت  $X$  برابر ۱۰ تومان و قیمت  $Y$  معادل ۵ تومان است. مصرف کننده برای حداکثر کردن مطلوبیت چه باید بکند؟

الف. از کالای  $Y$  بیشتر و از  $X$  کمتر مصرف کند.

ب. از هر دو کالا مصرف را کاهش دهد.

ج. از کالای  $X$  بیشتر و از  $Y$  کمتر مصرف کند.

د. تمام درآمد را صرف کالای  $Y$  کند.

۴۰. اگر منحنی درآمد - مصرف موازی محور  $Y$  ها باشد، منحنی انگل برای کالای  $X$  چگونه است؟

الف. عمودی است.

ب. افقی است.

ج. شیب منفی دارد.

د. شیب مثبت دارد.

۴۱. در مورد کالای  $X$  است چنانچه اثر درآمدی بزرگتر از اثر جانشینی باشد، منحنی تقاضا چگونه است؟

الف. شیب منفی دارد.

ب. افقی است.

ج. عمودی است.

د. شیب مثبت دارد.

۴۲. از جمله اهداف تبلیغ تصویری کدامیک از گزینه‌های زیر است؟

الف. افزایش کشش تقاضا

ب. افزایش کشش عرضه

ج. کاهش کشش عرضه

د. کاهش کشش تقاضا

۴۳. با چهار برابر شدن همه عوامل تولید، مقدار تولید ۴ برابر می‌شود. در این صورت بازده نسبت به مقیاس:

الف. ثابت است.

ب. کاهشی است.

ج. افزایشی است.

د. هر سه حالت ممکن است.

۴۴. اگر تابع تولید به صورت  $X = 5L^{0.5}K^{0.5}$  باشد،  $MRTS_{LK}$  برابر است با

الف.  $\frac{L}{K}$

ب.  $\frac{2}{5} \frac{L}{K}$

ج.  $\frac{5}{2} \frac{K^{0.5}}{L}$

د.  $\frac{K}{L}$

۴۵. در مرحله اقتصادی تولید، تولید نهایی:

الف. بیشتر از تولید متوسط است.

ب. مثبت و سیر صعودی دارد.

ج. مثبت و سیر نزولی دارد.

د. تولید متوسط هر دو سیر صعودی دارند.

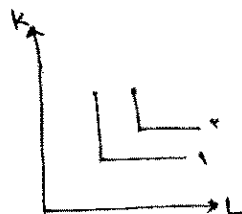
۴۶. چنانچه منحنی‌های تولید یکسان به صورت شکل مقابل باشند، می‌توان گفت:

الف. نهاده‌های تولید مکمل هم هستند.

ب. عوامل تولید جانشین هم هستند.

ج.  $MRTS_{LK} = \infty$

د. مطلوبیت کل ثابت است.



۴۷. برای رسم منحنی هزینه کل بلند مدت فرض می‌شود:

الف. همه عوامل و قیمت آنها متغیرند.

ب. تکنولوژی و قیمت عوامل متغیر هستند.

ج. قیمت عوامل تولید و تکنولوژی ثابت هستند.

د. همه عوامل، تکنولوژی و قیمت عوامل متغیر هستند.

نام درس: اقتصاد خرد (۱)

رشته تحصیلی: گرایش: اقتصاد

کد درس: ۷۰۱۰۳۲

نیمسال دوم ۸۲-۸۳

تعداد سؤال: نسی ۵۰ تکمیلی - تشریحی -

زمان امتحان: تستی و تکمیلی ۱۰۰ دقیقه تشریحی --- دقیقه

[ استفاده از ماشین حساب مجاز نیست ☆ سوالات تستی نمره منفی دارد ]

تعداد کل صفحات: ۱۰

۴۸. با توجه به جدول مقابل، در سطح سه واحد نیروی کار و با فرض اینکه دستمزد پنجاه تومان باشد، هزینه نهایی چقدر است؟

نیروی کار	۱	۲	۳	۴	۵
تولید کل	۱۰	۲۵	۳۵	۴۰	۴۲

د. ۵۰

ج. ۱۵

ب. ۱۰

الف. ۵

۴۹. چنانچه تابع هزینه کل به صورت  $TC = 10 + 3X - X^2 + 2X^3$  باشد، هزینه متوسط متغیر و هزینه متوسط کل در سطح ده واحد تولید به ترتیب (از راست به چپ) چقدر است؟

د. ۱۹۳، ۱۹۴

ج. ۵۸۳/۳، ۵۸۳

ب. ۵۸۳، ۱۹۳

الف. ۵۸۳/۳، ۱۹۳

۵۰. چنانچه تابع هزینه کل به صورت  $TC = 10 + 2X$  باشد، در چه سطحی از تولید، هزینه متوسط متغیر و هزینه نهایی برابرند؟

ب. هر تمام سطوح تولید

الف. هیچ وقت با هم برابر نمی شوند.

د. در سطح ده واحد تولید

ج. در سطح دو واحد تولید